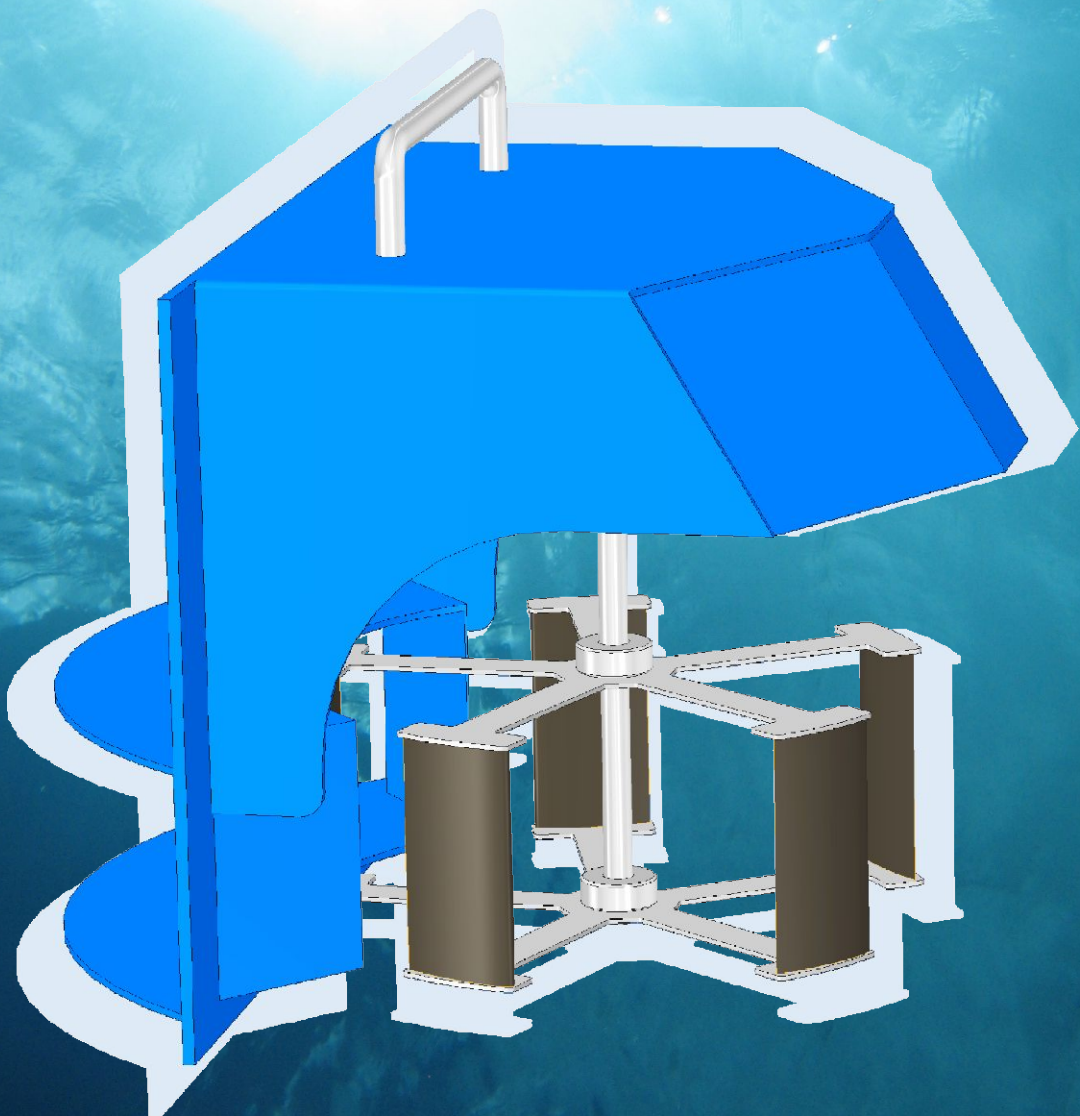


水路投げ込み式 ダリウス水車



当社ダリウス水車の特徴

特徴その1 かんたん設置



1.準備

アングルや
専用固定パーツで
水車設置の準備



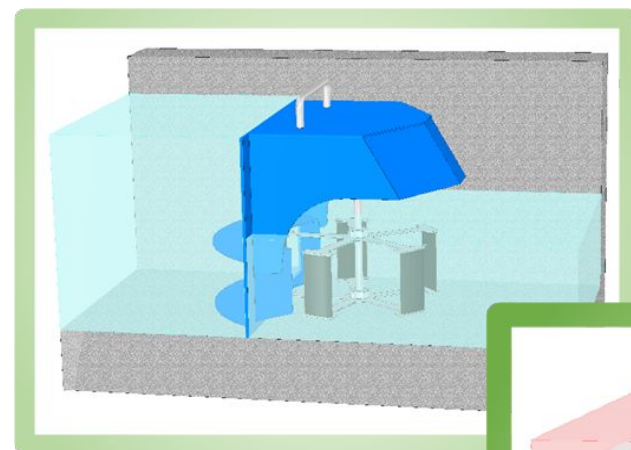
2.設置

あとは固定だけ
かんたん設置



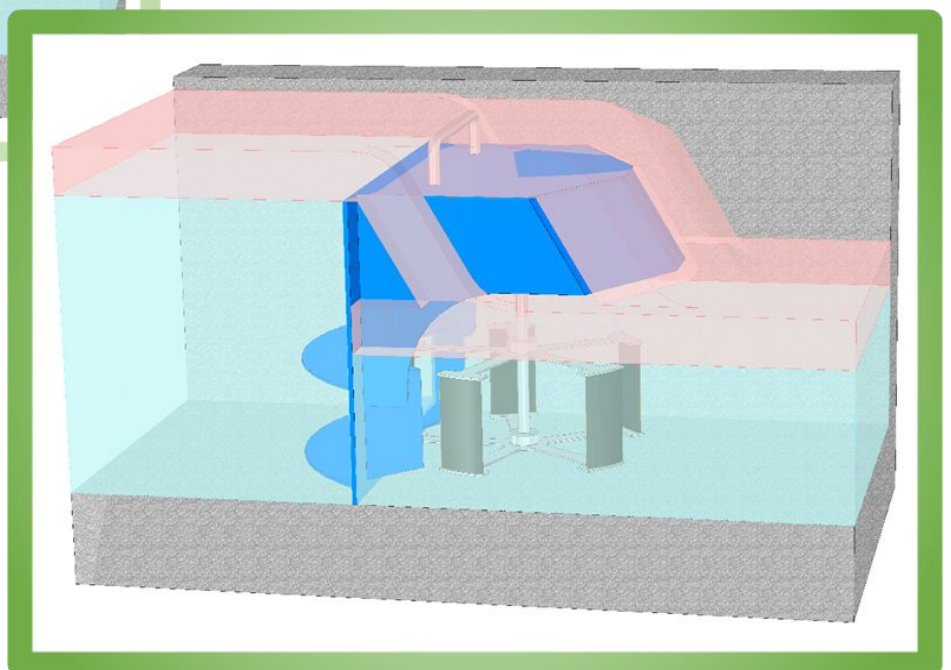
発電開始

特徴その2 かんたん維持管理



増水時

~~増水毎の取外し
バイパス工事~~
装置全体がコンパクト
水路上部の空間を利用し
増水時は越水で対応
取外しやバイパス工事の
必要がありません



特徴その3 優れた静音設計

水車部分がすべて水中にあるため
水切り音がしません

発電機も水路上面より下に設置
独特のうねり音も気になりません



特徴その4 持ち運びもラクラク

装置全体でたったの15kg

一人で十分持てます

持ち運びに便利な取手つき

特徴その5 社内生産体制完備、カスタマイズもOK

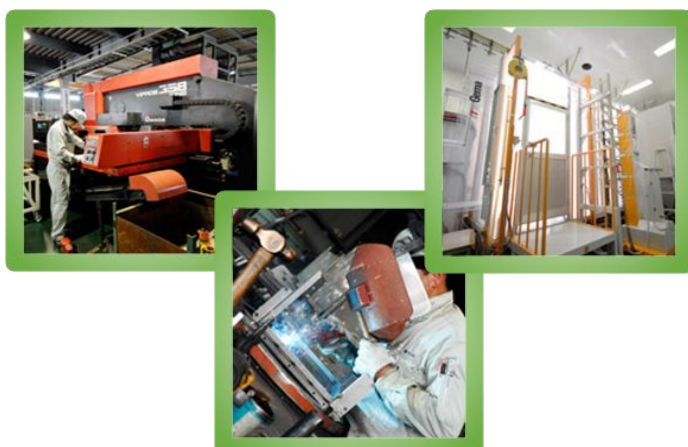
板金加工塗装、発電機製作

制御盤設計・製作

水車ブレードまですべて社内生産

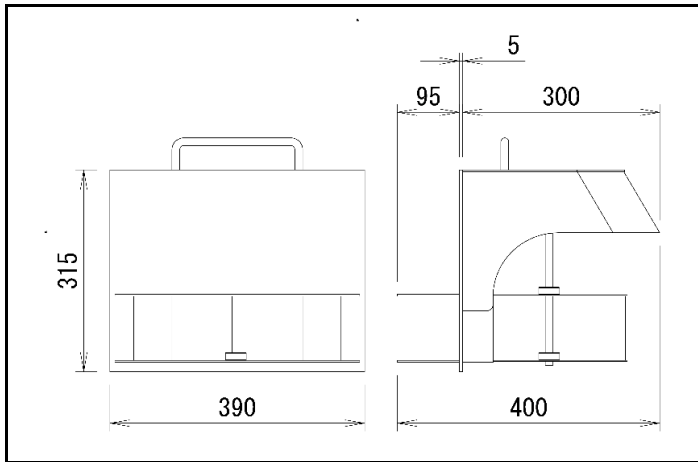
水路形状や流量に合わせた

カスタマイズもOK



D250L100(基本モデル)諸元

寸法図(単位:mm)



諸元表

必要水量	毎秒25L以上
水路形状	幅400mm高さ350mm以上
発電量	常時5W ¹
出力	三相交流 ²

1)状況により、変動することがあります

2)当社コントロールBOXとセットで

12Vバッテリー蓄電対応のDC11~20Vへ変換可

フィールド試験のご紹介



福井県三方上中郡若狭町瓜破地区

使用水量	毎秒45L以上
水路形状	ベンチフリューム600
発電量	常時8W



滋賀県栗東市岡地区

必要水量	毎秒20L以上
水路形状	沈砂マス幅450mm高さ500mm
発電量	常時5W



株式会社マツバ

エネルギー事業

〒520-3212滋賀県湖南市大池町4番地





水路投げ込み式ダリウス水車

かんたん設置・維持管理を目標に開発された
優れたピコ分散電源システム
静寂性に優れ、高耐久です
コンパクト設計で持ち運びも簡単
社内生産体制完備で様々な設置場所への
カスタム設計も可能



品番の説明
MDH 200 100 B5 - S20

シリーズ名	MDH:MDHシリーズ
ダリウス直径	200:直径200mm
ダリウスブレード高さ	100:高さ100mm
ダリウスブレード枚数	B5:5枚翼 B7:7枚翼
フロントパネル形状	S20:MDH200標準四角形 B60:ベンチフリューム600用

仕様 *1

品番	MDH20075B7-S20	MDH30080B5-B60	MDH300120B5-B60
対応流量	毎秒10~20リットル	毎秒25~30リットル	毎秒40~50リットル
対応水路	幅40cm×高さ50cm以上	ベンチフリューム600	ベンチフリューム600
搭載コントローラー	DENRYO SA-BA10 (常時負荷接続タイプ) *2		
出力電圧	DC12V (コントローラーにより11.5~14.5Vに制御)		
最大出力電流	DC10A		
搭載バッテリー	DC12V5Ah *3		
常時出力 *4	3~5W	5~8W	10~15W
対応LED *5	4W×1	4W×2 7.5W×1	4W×4 7.5W×2

*1 2015年6月現在の仕様で、随時実証実験の結果をもとに更新します

*2 オプションで夜間のみ負荷接続タイプへも変更できます

*3 充電コントローラーの過放電防止機能により、実際に使用できる容量は3割~5割 (1.5~2.5Ah) に制御されます

*4 水路の形状や除塵対応などのセッティングにより増減します

*5 昼間蓄電を行い、夜間のみ電灯を使用することを前提としています

代表導入例

品番	MDH20075B7-S20	MDH30080B5-B60	MDH300120B5-B60
設置(試験)場所	滋賀県湖南市東寺 農業用水路	福井県若狭瓜破名水公園 農業用水路	福井県若狭瓜破名水公園 農業用水路
流量	毎秒10~15リットル	毎秒25リットル	毎秒45リットル
水路形状	沈砂マス 幅40cm×高さ60cm	ベンチフリューム600 幅60cm×高さ38cm	ベンチフリューム600 幅60cm×高さ38cm
常時出力	4~6W	6W	10W
消費負荷	当社推奨LED4W×1	当社推奨LED4W×2	当社推奨LED7.5W×2



オプションLEDライト

当社発電システム用にカスタマイズされたLED街路灯
 発電状況に応じて2種類のタイプを準備しました
 屋外使用可能で保障期間は3年間
 標準取り付け金具もついて、設置も簡単
 電源コードは標準5mで少し離れた場所へも設置できます
 (オプションで最大10mまで延長可能)



品番の説明 SUNLED 7.5W - ST

シリーズ名	SUNLED:サン電子工業製
消費電力	7.5W:約7.5W 4W:約4W
コード長	ST:5m 10L:10m 指定は2~10mまで1m単位

仕様

品番	SUNLED7.5W-ST	SUNLED4W-ST
製造元	サン電子工業株式会社	
製造メーカー品番	SUND-SLC10T	
電源電圧	DC11~16V	
定格消費電力	約7.5W	約4W
使用LED	日亜化学工業製	
外形寸法	296×129×182mm	
コード長	5m	
重量	約1.5kg	
バッテリー保護機能	入力電圧が11V以下になると自動OFF、11V以上になると自動ON	
センサー	周囲が明るくなると自動OFF、暗くなると自動ON	
使用温度範囲	-10~+40℃	
使用湿度範囲	85%以下(但し、結露なきこと)	
付属品 *1	取付金具一式、防水ケーブルグラインド、説明書・保証書(メーカー添付品)	

*1 ポール取付バンドは直径120mmまでの対応です
 金具には壁面取り付けに必要なねじは含まれていません